

犍为县第七次全国人口普查公报^[1]（第一号）

——全县人口情况

犍为县统计局

犍为县第七次全国人口普查领导小组办公室

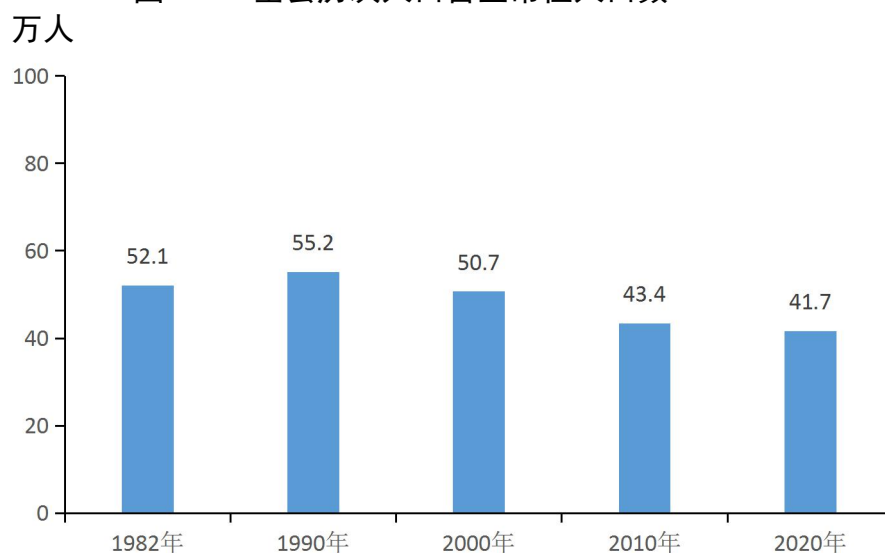
2021年6月7日

根据第七次全国人口普查结果，现将2020年11月1日零时全县人口的基本情况公布如下：

一、常住人口

全县常住人口^[2]为416673人，与2010年第六次全国人口普查相比，减少17736人，下降4.08%，年平均下降0.42%。

图 1-1 全县历次人口普查常住人口数



二、户别人口

全县共有家庭户^[3]166674户，集体户2916户，家庭户人口为400326人，集体户人口为16347人。平均每个家庭户的人口为2.40人，比2010年第六次全国人口普查的2.55人减少0.15人。

注释：

[1]本公报中数据均为初步汇总数。

[2]常住人口包括：居住在本乡镇街道且户口在本乡镇街道或户口待定的人；居住在本乡镇街道且离开户口登记地所在的乡镇街道半年以上的人；户口在本乡镇街道且外出不满半年或在境外工作学习的人。

[3]家庭户是指以家庭成员关系为主、居住一处共同生活的人组成的户。

[4]历次人口普查数据中1982年、1990年是按同口径行政区域计算常住人口。

犍为县第七次全国人口普查公报^[1]（第二号）

——镇人口情况

犍为县统计局

犍为县第七次全国人口普查领导小组办公室

2021年6月7日

根据第七次全国人口普查结果，现将2020年11月1日零时全县15个镇常住人口有关数据公布如下：

一、镇常住人口

15个镇中，常住人口^[2]超过10万人的镇有1个，其余镇的常住人口都在5万人以下，其中常住人口在3万人至5万人之间的镇有2个；在2万人至3万人之间的镇有2个；在1万人至2万人之间的镇有10个。常住人口居前三位的镇是玉津镇、罗城镇、清溪镇，合计占全县常住人口比重为53.95%。

表 2-1 各镇常住人口数

单位：人、%

地 区	常住人口	比重 ^[3]
		2020 年
玉津镇	141247	33.90
孝姑镇	22564	5.42
石溪镇	17897	4.30
清溪镇	38547	9.25
罗城镇	45019	10.81
芭沟镇	15678	3.76
龙孔镇	15388	3.69
定文镇	15476	3.71
舞雩镇	23062	5.53
玉屏镇	12450	2.99
大兴镇	13033	3.13
九井镇	13357	3.21
铁炉镇	12664	3.04
寿保镇	18479	4.43
双溪镇	11812	2.83

注释：

[1]本公报中数据均为初步汇总数。

[2]常住人口包括：居住在本乡镇街道且户口在本乡镇街道或户口待定的人；居住在本乡镇街道且离开户口登记地所在的乡镇街道半年以上的人；户口在本乡镇街道且外出不满半年或在境外工作学习的人。

[3]指各镇常住人口占全县常住人口总量的比重。

犍为县第七次全国人口普查公报^[1]（第三号）

——人口性别构成情况

犍为县统计局

犍为县第七次全国人口普查领导小组办公室

2021年6月7日

根据第七次全国人口普查结果，现将2020年11月1日零时全县及15个镇人口性别构成情况公布如下：

一、全县人口性别构成

全县常住人口^[2]中，男性人口为211073人，占50.66%；女性人口为205600人，占49.34%。人口性别比（以女性为100，男性对女性的比例）由2010年第六次全国人口普查的101.89上升为102.66。

图3-1 全县历次人口普查人口性别数

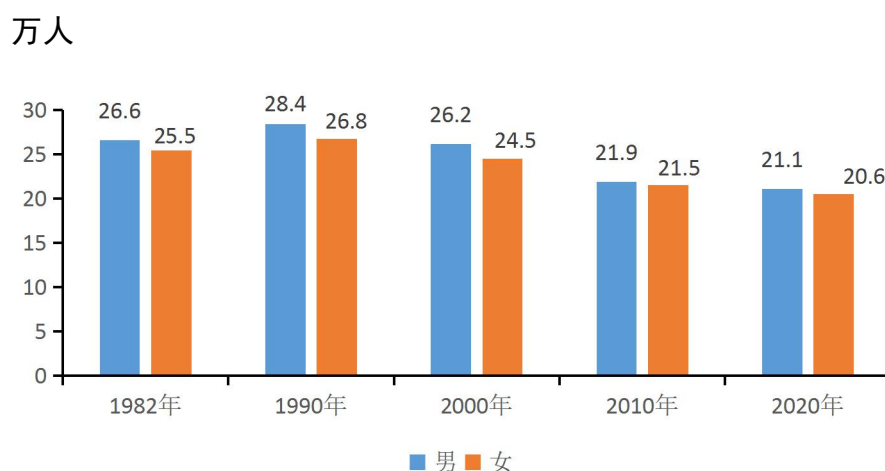
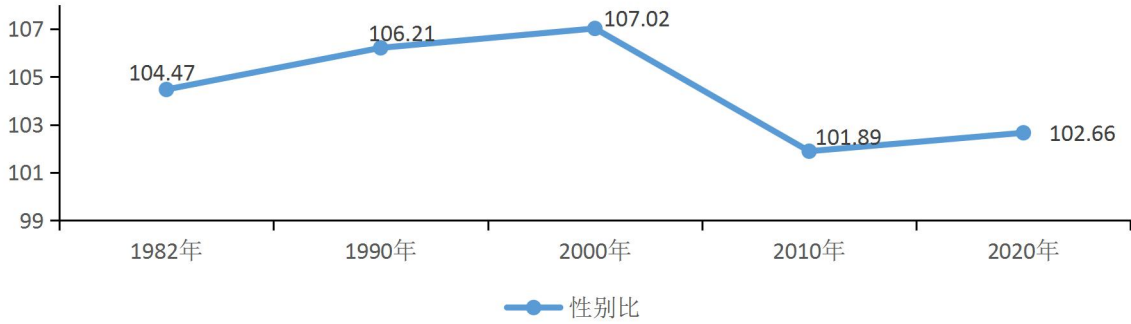


图 3-2 全县历次人口普查人口性别比



二、镇人口性别构成

15个镇中，常住人口性别比在100以下的镇有2个，在100至105之间的镇有2个，在105以上的镇有11个。

表 3-1 各镇人口性别构成

地区	占常住人口总量比重 (%)		性别比
	男	女	
玉津镇	48.42	51.58	93.88
孝姑镇	51.48	48.52	106.08
石溪镇	52.22	47.78	109.30
清溪镇	49.80	50.20	99.22
罗城镇	50.71	49.29	102.89
芭沟镇	53.92	46.08	117.03
龙孔镇	51.77	48.23	107.36
定文镇	51.93	48.07	108.04
舞雩镇	51.15	48.85	104.70
玉屏镇	53.57	46.43	115.36
大兴镇	53.16	46.84	113.48
九井镇	53.58	46.42	115.44
铁炉镇	52.91	47.09	112.38
寿保镇	51.95	48.05	108.10
双溪镇	54.01	45.99	117.45

注释：

[1]本公报中数据均为初步汇总数。

[2]常住人口包括：居住在本乡镇街道且户口在本乡镇街道或户口待定的人；居住在本乡镇街道且离开户口登记地所在的乡镇街道半年以上的人；户口在本乡镇街道且外出不满半年或在境外工作学习的人。

犍为县第七次全国人口普查公报^[1]（第四号）

——人口年龄构成情况

犍为县统计局

犍为县第七次全国人口普查领导小组办公室

2021年6月7日

根据第七次全国人口普查结果，现将2020年11月1日零时全县及15个镇人口年龄构成情况公布如下：

一、全县人口年龄构成

全县常住人口^[2]中，0—14岁^[3]人口为59660人，占14.32%；15—59岁人口为245491人，占58.92%；60岁及以上人口为111522人，占26.76%，其中65岁及以上人口为88448人，占21.23%。与2010年第六次全国人口普查相比，0—14岁人口的比重下降0.49个百分点，15—59岁人口的比重下降6.46个百分点，60岁及以上人口的比重上升6.95个百分点，65岁及以上人口的比重上升7.64个百分点。

表4-1 全县人口年龄构成

单位：人、%

年龄	人口数	比重
总计	416673	100.00
0-14岁	59660	14.32
15-59岁	245491	58.92
60岁及以上	111522	26.76
其中：65岁及以上	88448	21.23

二、镇人口年龄构成

15个镇中，15—59岁人口比重在60%及以上的镇有2个，在60%以下的镇有13个。65岁及以上老年人口比重超过14%的镇有15个。

表 4-2 各镇人口年龄构成

单位：%

地 区	占常住人口总量比重			
	0-14 岁	15-59 岁	60 岁及以上	其中：65 岁及以上
玉津镇	15.76	64.81	19.43	14.90
孝姑镇	16.68	56.67	26.65	21.08
石溪镇	11.86	57.67	30.47	24.50
清溪镇	16.59	60.28	23.13	18.49
罗城镇	12.45	55.94	31.61	25.57
芭沟镇	9.38	58.51	32.11	25.97
龙孔镇	14.56	52.41	33.03	26.42
定文镇	11.56	52.72	35.72	29.08
舞雩镇	12.95	55.82	31.23	24.62
玉屏镇	11.23	51.36	37.41	30.63
大兴镇	14.44	54.58	30.98	24.66
九井镇	14.64	56.01	29.35	23.34
铁炉镇	15.18	54.89	29.93	23.56
寿保镇	11.32	52.33	36.35	29.27
双溪镇	15.08	55.29	29.63	23.44

注释：

[1]本公报中数据均为初步汇总数。

[2]常住人口包括：居住在本乡镇街道且户口在本乡镇街道或户口待定的人；居住在本乡镇街道且离开户口登记地所在的乡镇街道半年以上的人；户口在本乡镇街道且外出不足半年或在境外工作学习的人。

[3]0-15 岁人口为 63664 人，16-59 岁人口为 241487 人。

犍为县第七次全国人口普查公报^[1]（第五号）

——人口受教育情况

犍为县统计局

犍为县第七次全国人口普查领导小组办公室

2021年6月7日

根据第七次全国人口普查结果，现将2020年11月1日零时全县及15个镇人口受教育情况公布如下：

一、受教育程度人口

全县常住人口^[2]中，拥有大学（指大专及以上）文化程度的人口为27243人；拥有高中（含中专）文化程度的人口为44300人；拥有初中文化程度的人口为140320人；拥有小学文化程度的人口为169557人（以上各种受教育程度的人包括各类学校的毕业生、肄业生和在校生）。与2010年第六次全国人口普查相比，每10万人中拥有大学文化程度的由2924人增加到6538人；拥有高中文化程度的由9451人增加到10632人；拥有初中文化程度的由36964人减少到33676人；拥有小学文化程度的由40531人增加到40693人。

表 5-1 全县各镇每 10 万人口中拥有的各类受教育程度人数

单位：人/10 万人

地 区	大学 (大专及以上)	高中 (含中专)	初中	小学
犍为县	6538	10632	33676	40693
玉津镇	13352	16817	34206	27640
孝姑镇	3683	9267	34440	44637
石溪镇	2637	6766	30519	50645
清溪镇	3500	12937	35284	40597
罗城镇	3467	8345	36960	42638
芭沟镇	4025	8285	33652	45108
龙孔镇	2885	5667	30426	51105
定文镇	2617	5111	30660	53677
舞雩镇	2641	5338	32087	50100
玉屏镇	2723	5406	29606	54169
大兴镇	2716	5448	35080	48600
九井镇	2388	5900	34087	48948
铁炉镇	2329	4746	34018	50632
寿保镇	3014	5276	32334	50917
双溪镇	1846	4749	28234	53353

二、平均受教育年限^[3]

与 2010 年第六次全国人口普查相比，全县常住人口中，15 岁及以上人口的平均受教育年限由 7.93 年提高至 8.36 年。

表 5-2 全县各镇 15 岁及以上人口平均受教育年限

单位：年

地 区	2020 年
犍为县	8.36
玉津镇	9.80
孝姑镇	8.04
石溪镇	7.38
清溪镇	8.36
罗城镇	7.82
芭沟镇	7.68
龙孔镇	7.33
定文镇	7.33
舞雩镇	7.35
玉屏镇	7.31
大兴镇	7.51
九井镇	7.47
铁炉镇	7.44
寿保镇	7.38
双溪镇	6.94

三、文盲人口

全县常住人口中，文盲人口（15岁及以上不识字的人）为11568人，与2010年第六次全国人口普查相比，文盲人口减少3615人，文盲率^[4]由3.50%下降为2.78%，下降0.72个百分点。

注释：

[1]本公报中数据均为初步汇总数。

[2]常住人口包括：居住在本乡镇街道且户口在本乡镇街道或户口待定的人；居住在本乡镇街道且离开户口登记地所在的乡镇街道半年以上的人；户口在本乡镇街道且外出不满半年或在境外工作学习的人。

[3]平均受教育年限是将各种受教育程度折算成受教育年限计算平均数得出的，具体的折算标准是：小学=6年，初中=9年，高中=12年，大专及以上=16年。

[4]文盲率是指常住人口中15岁及以上不识字人口占常住人口总量的比例。

犍为县第七次全国人口普查公报^[1]（第六号）

——城乡人口和流动人口情况

犍为县统计局

犍为县第七次全国人口普查领导小组办公室

2021年6月7日

根据第七次全国人口普查结果，现将2020年11月1日零时全县城乡人口分布及流动情况公布如下：

一、城乡^[2]人口

全县常住人口^[3]中，居住在城镇的人口为169399人，占40.66%；居住在乡村的人口为247274人，占59.34%。与2010年第六次全国人口普查相比，城镇人口增加55105人，乡村人口减少72841人，城镇人口比重上升14.35个百分点。

图 6-1 历次人口普查城乡人口数



二、流动人口^[4]

全县常住人口中，流动人口^[4]为 89780 人，其中，跨省流入人口为 4012 人，省内流动人口为 85768 人。

注释：

[1]本公报中数据均为初步汇总数。

[2]城镇、乡村是按国家统计局《统计上划分城乡的规定》划分的。

[3]常住人口包括：居住在本乡镇街道且户口在本乡镇街道或户口待定的人；居住在本乡镇街道且离开户口登记地所在的乡镇街道半年以上的人；户口在本乡镇街道且外出不足半年或在境外工作学习的人。

[4]流动人口是指人户分离人口中扣除市辖区内人户分离的人口。